



Normen Europäischer Modellbahnen
**Aufnahme für austauschbare
 Kupplungsköpfe in Nenngröße N**

**NEM
 355**

Seite 1 von 1

Empfehlung

Maße in mm

Ausgabe 1994

1. Zweck

Die Kupplungsaufnahme gestattet die Anbringung von austauschbaren Kupplungsköpfen, sofern sie einen Ansatz nach NEM 357 besitzen.

2. Funktionsweise

Ein innerhalb des Aufnahmeschachtes vorgesehener Drehpunkt gestattet das Anheben des Kupplungskopfes. Die Seitenbeweglichkeit wird durch entsprechende Führung des Kupplungsschaftes gewährleistet.

Bei kinematischer Führung des Kupplungsschaftes nach NEM 352 und Verwendung spezieller Kurzkupplungsköpfe ist ein Puffer-an-Puffer-Fahren möglich. Die Kupplungsaufnahme ist in diesem Fall nach Abb. 1 auszuführen.

3. Ausführung

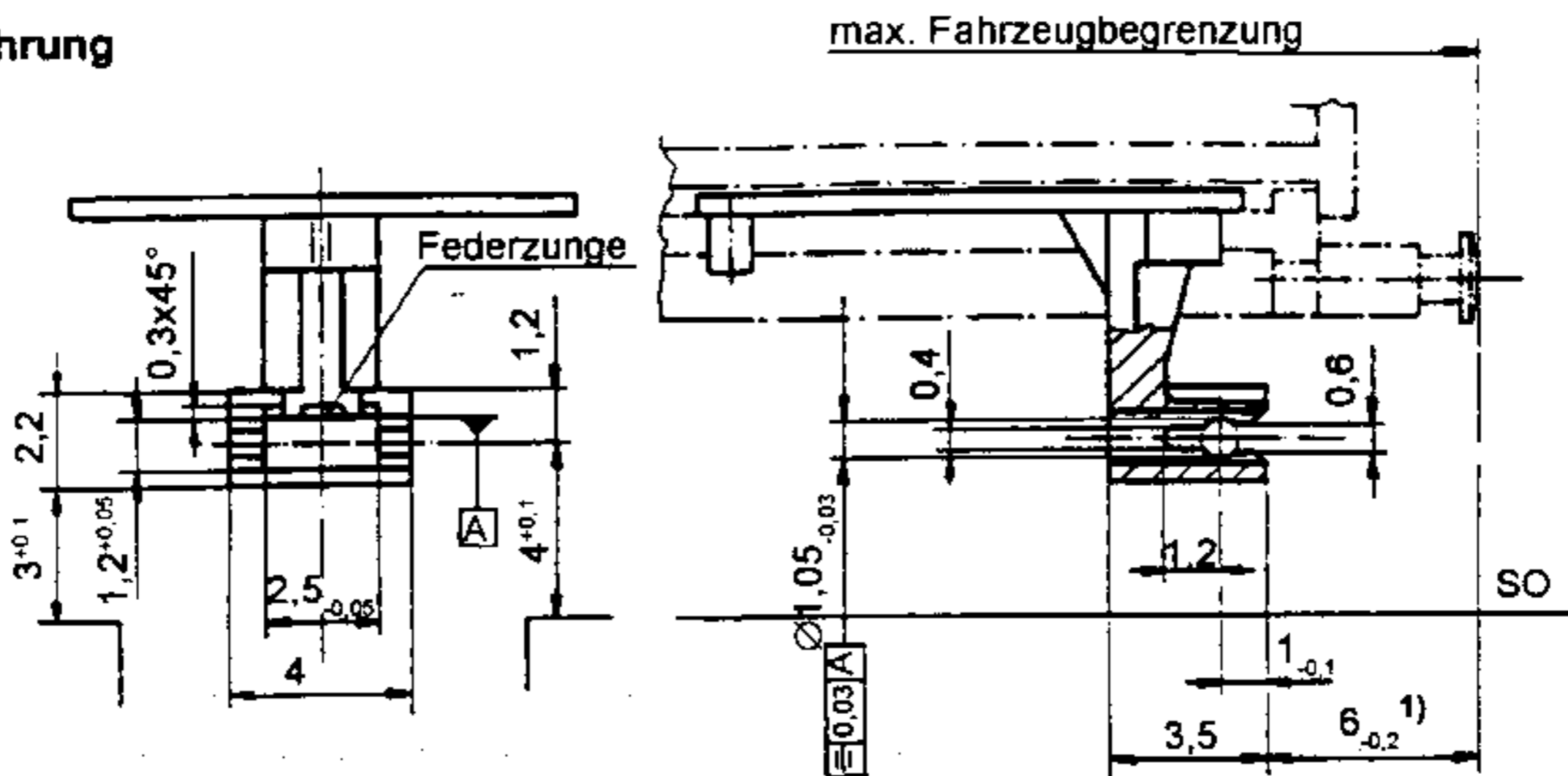


Abb. 1: Aufnahme an schwenkbarem Kupplungsschaft

Anmerkung 1)
 Dieses Maß ist nur verbindlich, wenn der Kupplungsschaft durch eine Kurzkupplungskinematik gesteuert wird.

Anmerkung 2)
 Das Maß x ist abhängig von der Gesamtgeometrie der Fahrzeugs (Richtwert 5 mm)

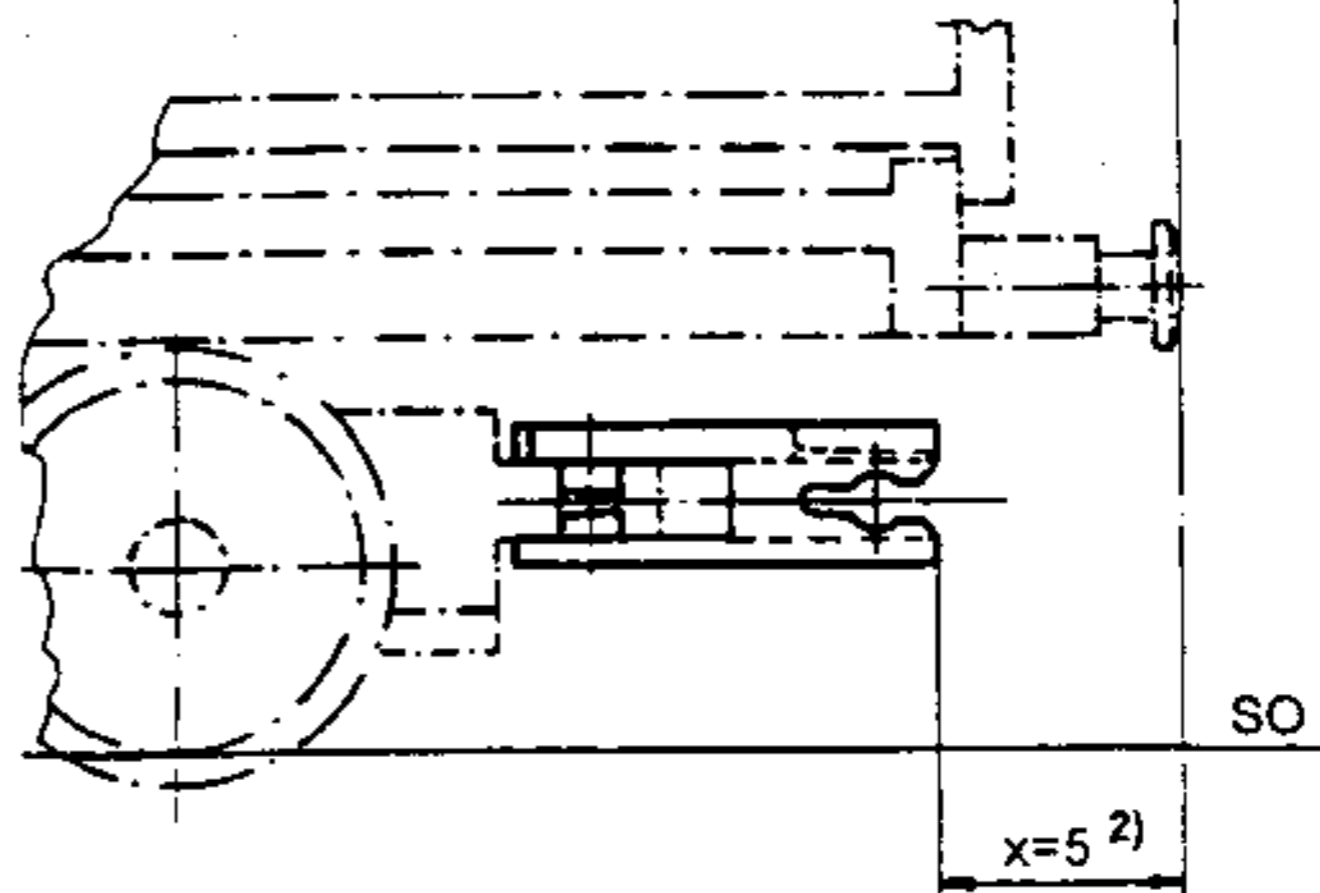


Abb. 2 Aufnahme an einer Drehgestell-Kupplungshalterung

4. Rechtsvorbehalt

Bei Verwendung dieser Norm sind bestehende Schutzrechte zu beachten.