



Normen Europäischer Modellbahnen
**Ansatz am Kupplungskopf für
Nenngröße N**

**NEM
357**

Seite 1 von 1

Ausgabe 1994

Empfehlung

Maße in mm

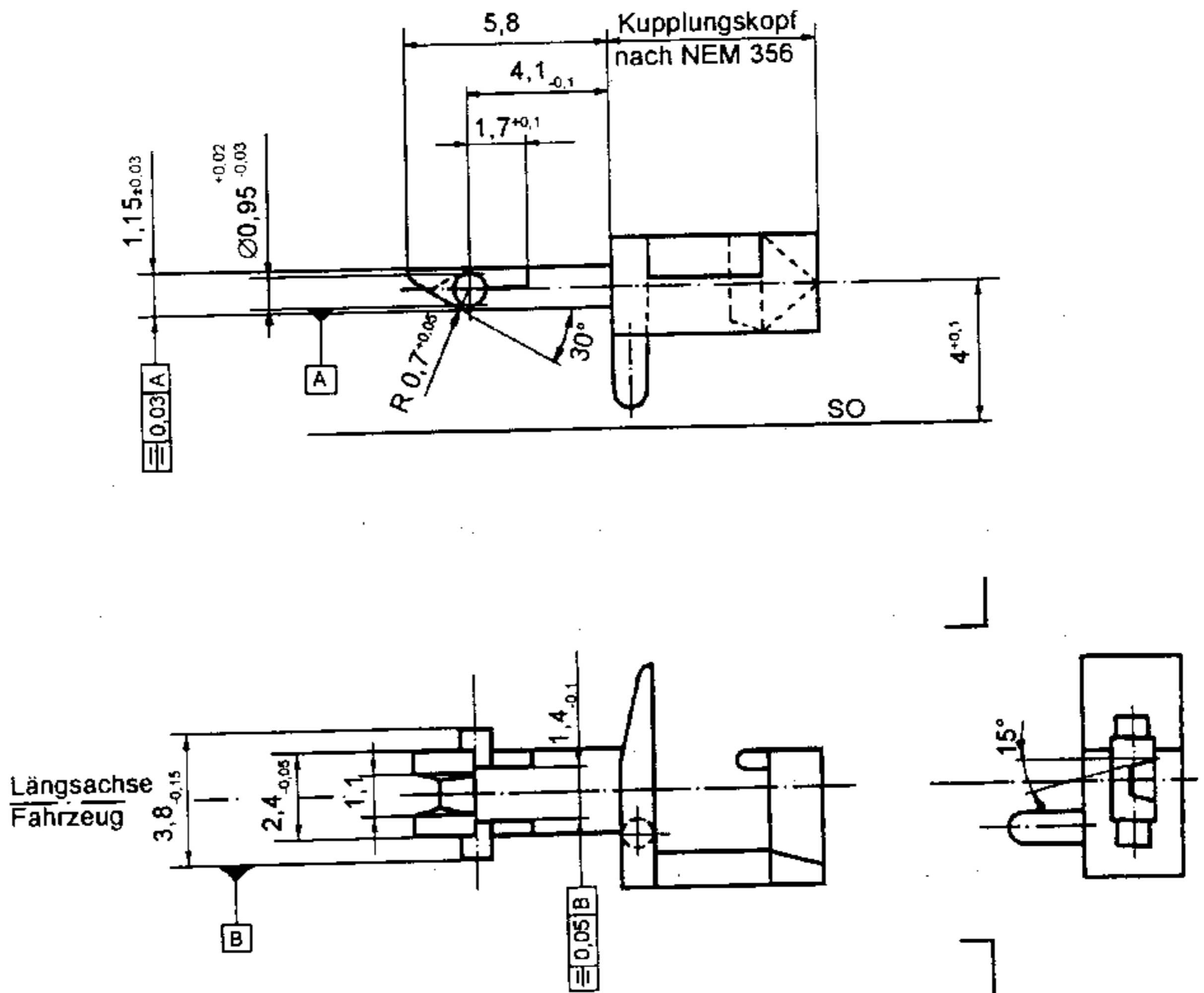
1 Zweck

Diese Norm beschreibt den zur Kupplungsaufnahme nach NEM 355 gehörigen Kupplungsansatz. Als Kupplungskopf kann sowohl der Kupplungskopf nach NEM 356 als auch ein beliebiger anderer verwendet werden. Die Abbildung zeigt als Ausführungsbeispiel den Kupplungskopf nach NEM 356.

2 Funktionsweise

Der Ansatz des Kupplungskopfes wird in die Aufnahme nach NEM 355 eingeklipst. Die Beweglichkeit des Kupplungskopfes nach oben ist über den Drehpunkt der seitlichen Zapfen am Ansatz gegeben.

3 Ausführung



4 Rechtsvorbehalt

Bei Verwendung dieser Norm sind bestehende Schutzrechte zu beachten.