



Normen Europäischer Modellbahnen
**Aufnahme für austauschbare
Kupplungsköpfe in Nenngröße TT**

**NEM
358**

1 Seite

Empfehlung

Maße in mm

Ausgabe 1997

1 Zweck

Die Kupplungsaufnahme gestattet die Anbringung von austauschbaren Kupplungsköpfen, sofern sie einen Ansatz nach NEM 357 besitzen.

Die Kupplungsaufnahme ist identisch mit derjenigen für die Nenngröße N nach NEM 355.

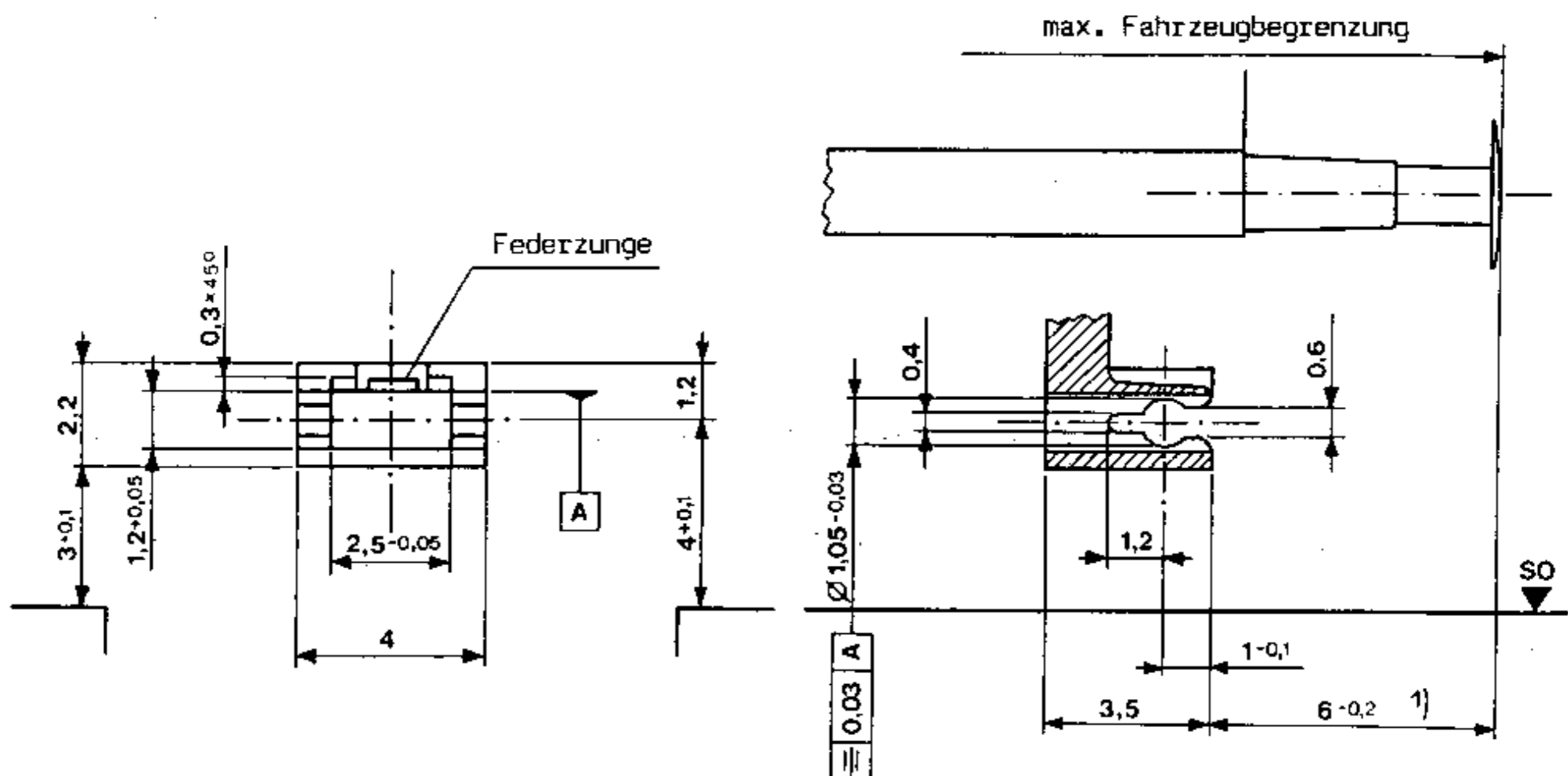
2 Funktionsweise

Ein innerhalb des Aufnahmeschachtes vorgesehener Drehpunkt gestattet das Anheben des Kupplungskopfes. Die Seitenbeweglichkeit wird durch entsprechende Führung des Kupplungsschaftes gewährleistet.

Die Kupplungsaufnahme gestattet die Verwendung von Kupplungsköpfen für Nenngröße N nach NEM 356 in Verbindung mit NEM 357.

Bei kinematischer Führung des Kupplungsschaftes nach NEM 352 und Verwendung spezieller Kurzkupplungsköpfe ist ein Puffer-an-Puffer-Fahren möglich.

3 Ausführung



Anmerkung:

1) Dieses Maß ist nur verbindlich, wenn der Kupplungsschaft durch eine Kurzkupplungs-Kinematik gesteuert wird.

4 Rechtsvorbehalt

Bei Verwendung dieser Norm sind bestehende Schutzrechte zu beachten.