



Verbindliche Norm

Maße in mm

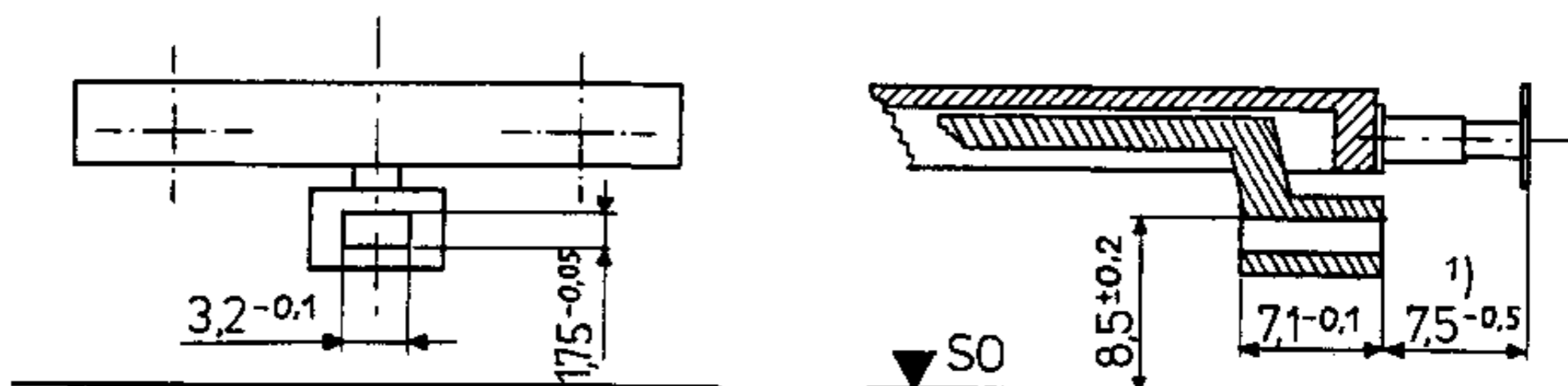
Ausgabe 1997
(ersetzt Ausgabe 1994)

1 Zweck

Die Kupplungsaufnahme gestattet die Anbringung von austauschbaren Kupplungsköpfen, sofern sie einen entsprechend geformten Ansatz besitzen.

2 Ausführung

Die Kupplungsaufnahme ist wie nachstehend dargestellt auszuführen:



Anmerkung:

1) Dieses Maß ist nur verbindlich, wenn der Kupplungsschaft durch eine Kurzkupplungs-Kinematik gesteuert wird.

Falls Bauteile an Modellbahn-Fahrzeugen vor der Pufferebene liegen, zum Beispiel Gummiwulste, so ist die Lage der Vorderfläche der Aufnahme auf diese Bauteile zu beziehen.

Die Kupplungsköpfe besitzen in der Regel einen schwalbenschwanzförmigen elastischen Ansatz, dessen Nocken hinter die inneren Kanten der Aufnahme greifen.