

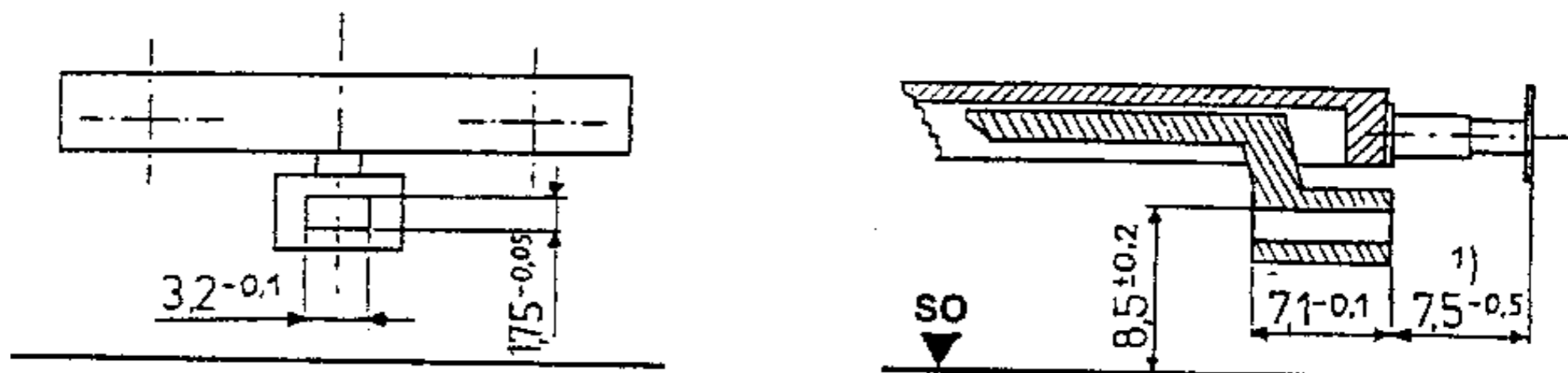


1 Zweck

Die Kupplungsaufnahme gestattet die Anbringung von austauschbaren Kupplungsköpfen, sofern sie einen entsprechend geformten Ansatz besitzen.

2 Ausführung

Die Kupplungsaufnahme ist wie nachstehend dargestellt auszuführen :



Anmerkung :

1) Dieses Maß ist nur verbindlich, wenn der Kupplungsschaft durch eine Kurzkupplungs-Kinematik gesteuert wird.

Falls Bauteile an Modellbahn-Fahrzeugen vor der Pufferebene liegen, zum Beispiel Gummiwulste, so ist die Lage der Vorderfläche der Aufnahme auf diese Bauteile zu beziehen.

3 Kupplungsköpfe

Die Kupplungsköpfe besitzen in der Regel einen schwalbenschwanzförmigen elastischen Ansatz, dessen Nocken hinter die inneren Kanten der Aufnahme greifen.

Die Kupplungsaufnahme ist identisch mit derjenigen für die Nenngröße HO nach NEM 362 und gestattet die Verwendung der für HO gebräuchlichen Kupplungsköpfe.